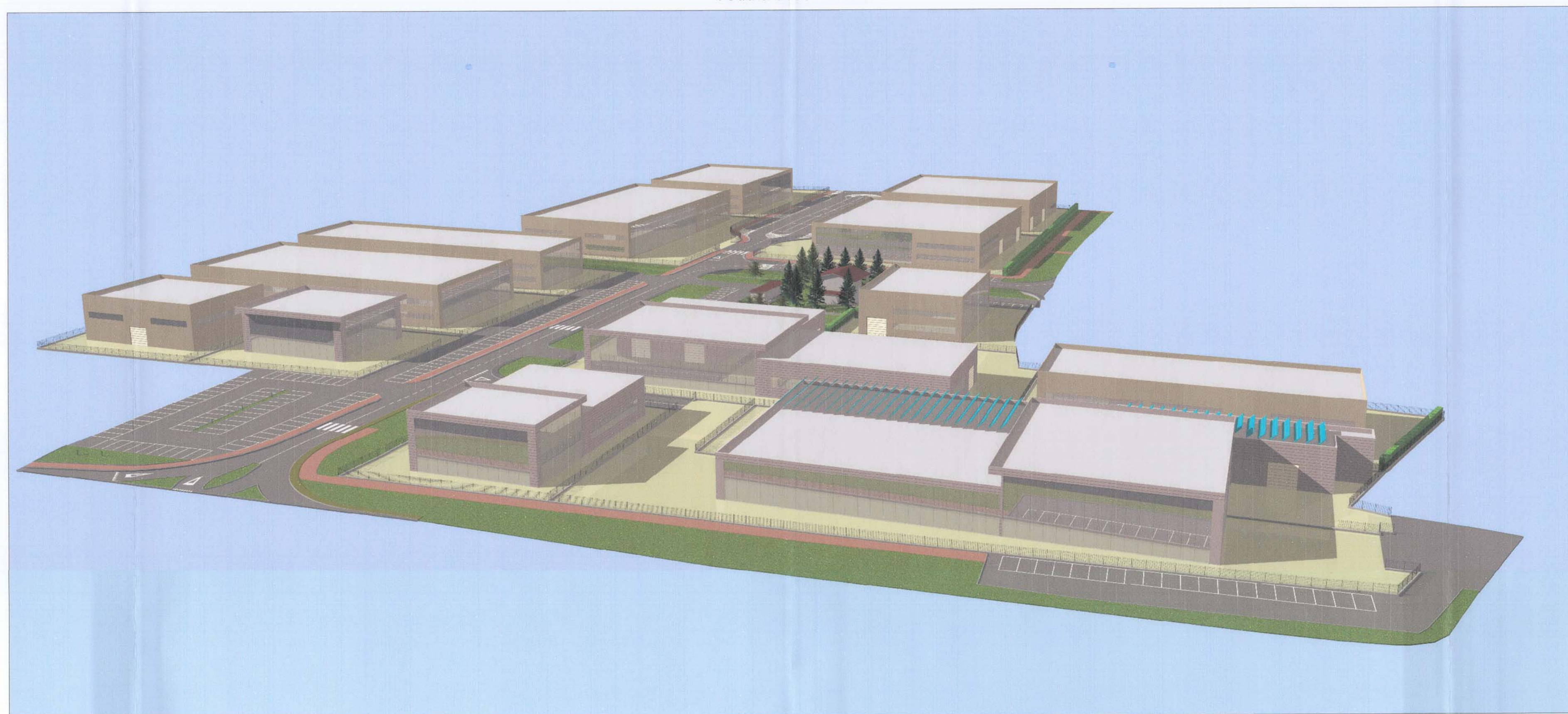


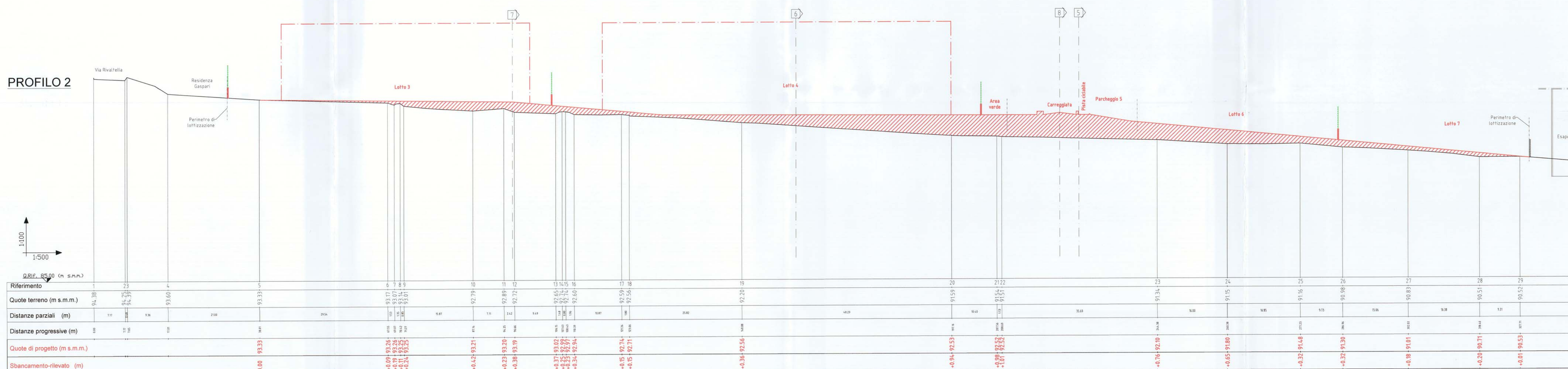
Veduta assometrica



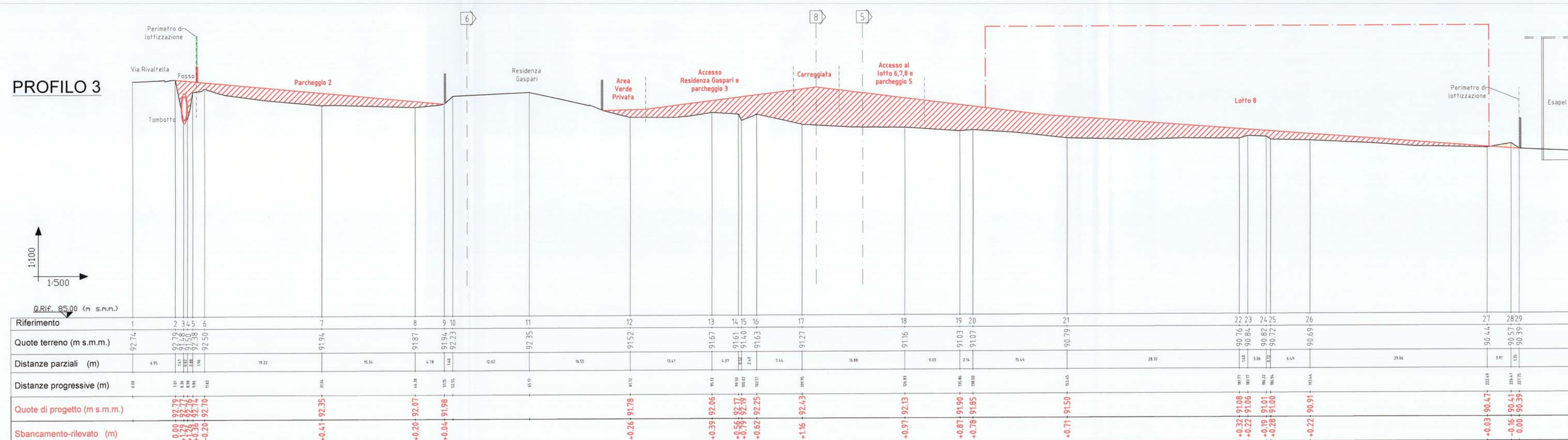
Legenda

- Attività industriale inclusa nel Piano di Attuazione
- Attività industriale esterna al Piano
- Abitazione inclusa nel Piano di Attuazione
- Abitazione esterna al Piano di Attuazione
- Vegetazione: Alberi
- Siepe
- Perimetro di lottizzazione
- Confine comunale
- Larghezze stradali
- Superficie coperta
- Possibilità di costruire in aderenza
- Ombre

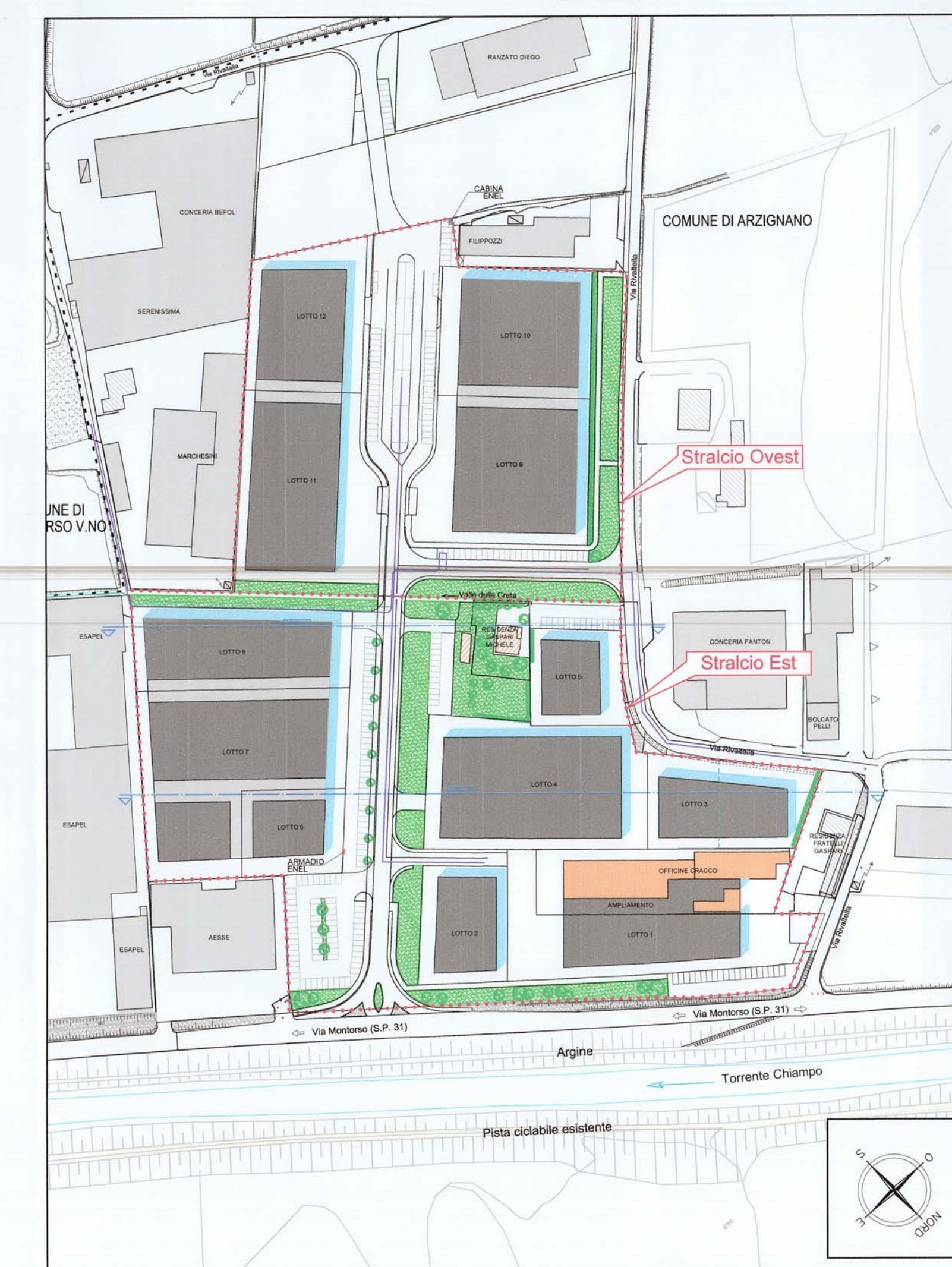
PROFILO 2



PROFILO 3



Planimetria



COMMITTENTI:

**PIANO PARTICOLAREGGIATO  
"ZONA ARTIGIANALE  
SAN BORTOLO"  
ZONA D2 n°8012 - Sub 1**

**PROGETTO  
URBANISTICO**

PROGETTISTA:  
Studio Associato SAGEI  
Ing. Lorenzo Gentilin  
Ing. Antonio Molino  
Arch. Romana Concato  
Ing. Fabio Lovato

VERIFICATO: Ing. L. GENTILIN - Arch. R. CONCATO  
REDATTO: Ing. M. BOSCHETTI  
DATA: MAGGIO 2012  
REVISIONE: 00  
FILE: D08LG001-DEF-056-01EST-RD.DWG  
COD. ELABORATO: D08LG001-DEF-4-C12-RD  
CONTENUTO TAVOLA:  
Planivolumetrico

1:1000